



PIGUET GLOBAL FUND - International Bond (USD) D

Bloomberg : PIGBUDI LX

Valeur nette d'inventaire	USD 143.62
Taille du compartiment en millions	USD 17.08
Taille de la stratégie en millions	USD 247.90
Date de création	30.07.1997

Stratégie d'investissement

Le fonds Piguet Global Fund - International Bond (USD) est un fonds commun de placement de droit luxembourgeois. L'objectif du fonds est d'obtenir un rendement élevé en investissant sur les marchés obligataires internationaux y compris les obligations convertibles et/ou à option, tout en privilégiant la préservation du capital.



Gestionnaire senior

Daniel Varela

Chief Investment Officer

Membre du Comité de direction de la banque Piguet Galland, responsable de la stratégie d'investissement. Daniel Varela est également le gestionnaire du Piguet Global Fund - International Bond. Il a été récompensé à de multiples reprises pour la qualité des performances obtenues avec ce fonds.

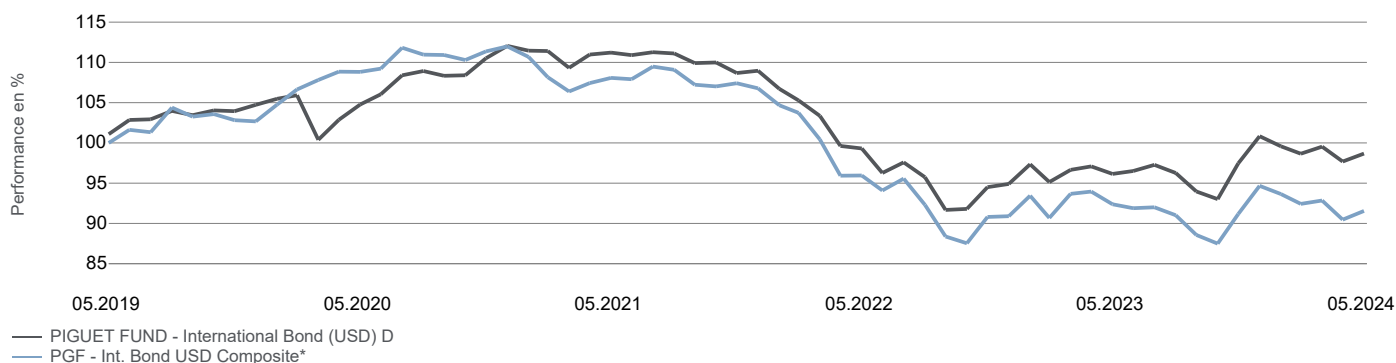
*Indice composé : 50% Bloomberg US Treasury TR Index Unhedged et 50% Bloomberg Global Aggregate Treasuries TR Index value in USD depuis le 1.11.2022. 50% Citigroup World Government Bond Index et 50% Citigroup USD Government Bond Index (jusqu'au 31.10.2022).

Contacts

Elisabeth SENN
Tél: +41 58 310 44 36
esenn@piguetgalland.ch

Christophe JULEN
Tél: +41 58 310 46 76
cjulen@piguetgalland.ch

Performance historique (%)¹



Performances en USD¹

%	Fonds	Indice	Valeur ajoutée
Mai 24	1.01	1.19	-0.18
YTD	-2.14	-3.29	1.15
2023	6.25	4.15	2.10
2022	-12.90	-14.87	1.97
2021	-2.76	-4.65	1.89
2020	6.99	9.07	-2.08
Depuis le lancement	53.63	-0.89	54.52
Performance annualisée	2.50	-0.12	2.62



PIGUET GLOBAL FUND - International Bond (USD) D

Bloomberg : PIGBUDI LX

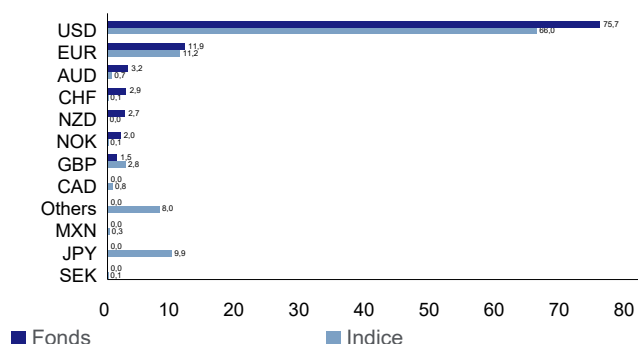
Informations techniques (3 ans) ¹

	Fonds	Indice
Ratio d'information : 0.58		
Corrélation : 0.94		
Ratio de Sharpe :	-1.11	-1.40
Rendement total :	-11.28%	-15.29%
Volatilité annualisée :	6.58%	6.25%
Performance annualisée :	-3.91%	-5.38%

Informations pratiques

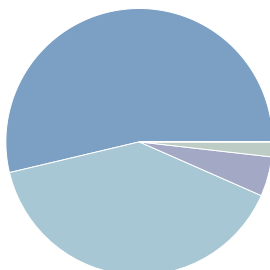
Taille du compartiment en millions : **USD 17.08**
 Taille de la stratégie en millions : **USD 247.90**
 Date de création : **30.07.1997**
 ISIN : **LU0079235114**
 Indice : **50% LUATTRUU/50% LGTRTRUU**
 Gestionnaire senior : **Daniel Varela**
 Structure légale : **FCP**
 Domicile du fonds : **Luxembourg**
 Prime de performance : **non**
 Management fee : **1.20%**
 Banque dépositaire : **BCEE, Luxembourg**
 Liquidité : **Quotidienne**
 Distribution : **Annuelle**
 Cut-off souscription : **18h00 CET**
 Calcul de la VNI : **Quotidienne**
 Date valeur appliquée : **évaluation +2 jrs (t+3)**
 Rendement à l'échéance moyen (fonds) : **4.52%**
 Rendement à l'échéance moyen (indice) : **5.35%**
 Duration modifiée moyenne (fonds) : **5.22**
 Duration modifiée moyenne (indice) : **7.72**

Répartition monétaire ²



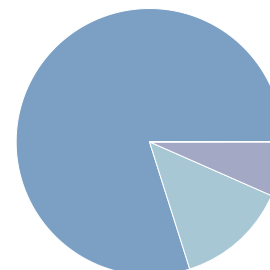
Répartition par émetteur ²

Corporate	53,7%
Government	39,7%
Government sponsored	4,8%
Sovereign Guaranteed	1,8%
Collateralized	0,0%
Total :	100,0%



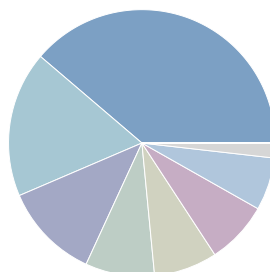
Répartition par instruments ²

Obligations	79,8%
Fonds	13,5%
liquidité	6,6%
Convertible	0,0%
Total :	100,0%



Répartition sectorielle ²

Gouvernement	38,8%
Finance	17,7%
Communications	11,7%
Services aux consommateurs	8,4%
Technologie	7,7%
Consommation	7,6%
Services aux collectivités	6,4%
Energie	1,8%
Matériaux de base	0,0%
Total :	100,0%



¹ Source : Gérifonds Luxembourg. Si la performance est calculée dans une devise autre que celle utilisée dans le présent compartiment, les pertes ou les gains générés sont à affecter aux fluctuations du taux de change.

² Allocations données à une date précise. Elles sont susceptibles d'être modifiées.

**PIGUET GLOBAL FUND - International Bond (USD) D****Bloomberg : PIGBUDI LX****Au sujet de l'indice de référence**

- Pas d'indice de référence

Principaux risques d'investissement

- Risque de marché : risque de perte pouvant résulter des fluctuations des prix des instruments financiers.
- Risque de liquidités : problèmes de liquidités sur les marchés financiers pouvant affecter les achats et ventes de positions du fonds.
- Risque de crédit : risque qu'un emprunteur ne rembourse pas tout ou une partie de son crédit aux échéances prévues par le contrat signé entre lui et l'organisme prêteur.
- Risque de perte en capital : Elle se produit lors de la vente d'une part à un prix inférieur à celui payé à l'achat. Le fonds ne bénéficie d'aucune protection ou garantie du capital

Informations légales

International Bond (USD) est un compartiment de PIGUET GLOBAL FUND, une ombrelle à compartiments multiples de droit luxembourgeois de type UCITS.

Le prospectus, le document d'informations clés pour l'investisseur, le règlement de gestion ainsi que les rapports annuel et semestriel peuvent être obtenus gratuitement auprès :

- de la société de gestion GERIFONDS (Luxembourg) SA, ayant son siège social au 43, boulevard Prince Henri, L-1724 Luxembourg, et sur le site internet www.gerifonds.lu;
- des représentants ci-dessous :

Pays de distribution	Représentant	Service de paiement
Suisse	PIGUET GALLAND & Cie SA Rue de la Plaine 18 CH-1400 Yverdon-les-Bains	PIGUET GALLAND & Cie SA Rue de la Plaine 18 CH-1400 Yverdon-les-Bains
France	Société Générale Securities Services 29,boulevard Haussmann F-75009 Paris	N/A

Les informations contenues dans ce document sont communiquées à titre indicatif uniquement et ne sauraient constituer ni une offre, ni une sollicitation pour la souscription de parts / d'actions dans le compartiment mentionné, dans les juridictions où une telle offre ou sollicitation ne serait pas autorisée, ou à l'intention de toute personne à laquelle il serait juridiquement interdit de faire une telle offre ou proposition.

Le présent document reflète l'opinion du gestionnaire à la date de son émission.

Les opinions exprimées dans le présent document ne prennent pas en considération la situation, les objectifs ou les besoins spécifiques des investisseurs. Il est conseillé aux investisseurs de recourir le cas échéant à des conseillers professionnels.

Ce document ne peut être considéré comme de la recherche financière. Les investissements mentionnés dans le présent document peuvent comporter des risques qu'il est difficile de quantifier et d'intégrer dans l'évaluation des investissements. Les facteurs de risque sont décrits en totalité dans le prospectus du fonds.

AVERTISSEMENTS

- Les chiffres cités ont trait aux années écoulées.
- La performance historique ne représente pas un indicateur de performance actuelle ou future et les données de performance ne tiennent pas compte des commissions et frais perçus lors de l'émission et du rachat des parts.
- Si la devise de référence est différente de la devise du pays de résidence de l'investisseur et les gains en résultant peuvent se voir augmentés ou réduits en fonction des fluctuations de taux de change.
- La valeur de l'investissement peut fluctuer à la hausse comme à la baisse.
- L'investissement présente un risque de perte en capital, pouvant aller jusqu'à la perte totale de l'investissement.
- Le traitement fiscal dépend de la situation individuelle de chaque investisseur et est susceptible d'être modifié ultérieurement.